

Nota Técnica Previsão Climática Mensal para o Espírito Santo: janeiro/2020

Bruce Francisco Pontes da Silva
Fabiola Angela Ferrari
Hugo Ely dos Anjos Ramos
Ivaniel Fôro Maia
Pedro Henrique Bonfim Pantoja
Tháбата Teixeira Brito de Medeiros

1. Climatologia de janeiro

Na figura 1 podem ser observadas as regiões climaticamente homogêneas do Espírito Santo, elaborada pela Coordenação de Meteorologia do Incaper (CMET/Incaper).

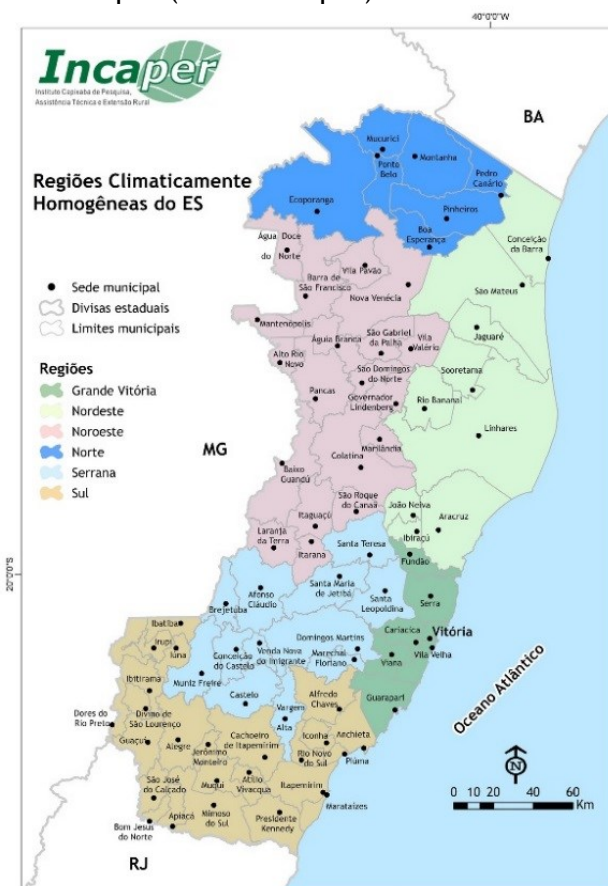


Figura 1. Regiões Climatologicamente Homogêneas do Espírito Santo.
Fonte: CMET/Incaper.

Durante um janeiro típico, os menores acumulados de precipitação são observados no litoral norte, onde são esperados de 90 a 120 mm de chuva, seguidos por uma área desde o litoral sul passando pela Grande Vitória até o norte do estado, onde a média de chuva observada fica entre 120 e 150 mm (Figura 2a). Nas proximidades do Caparaó (sul do estado), são esperados os maiores acumulados de precipitação do mês: 200 a 250 mm. Nas demais regiões, as alturas de chuva ficam entre 150 e 200 mm, em média.

¹ Elaborado pela equipe da Coordenação de Meteorologia do Incaper - CMET/Incaper em 27/12/2019. Informações sujeitas a modificações sem aviso prévio (atualização mensal). Seu uso é de total responsabilidade do usuário.

² Avaliações objetivas dos modelos numéricos globais de previsão climática e modelo regional climático da CMET com análise subjetiva da equipe.

A temperatura média observada para o mês de janeiro distribui-se entre 26 e 28 °C em grande parte da metade norte do estado e também na Grande Vitória, Vale do Itapemirim e litoral sul (Figura 2b). As demais áreas capixabas apresentam, em média, de 24 a 26 °C, sendo que alguns trechos da região Serrana atingem, em média, 20 a 22 °C, enquanto as localidades mais altas da região do Caparaó observam de 14 a 16 °C.

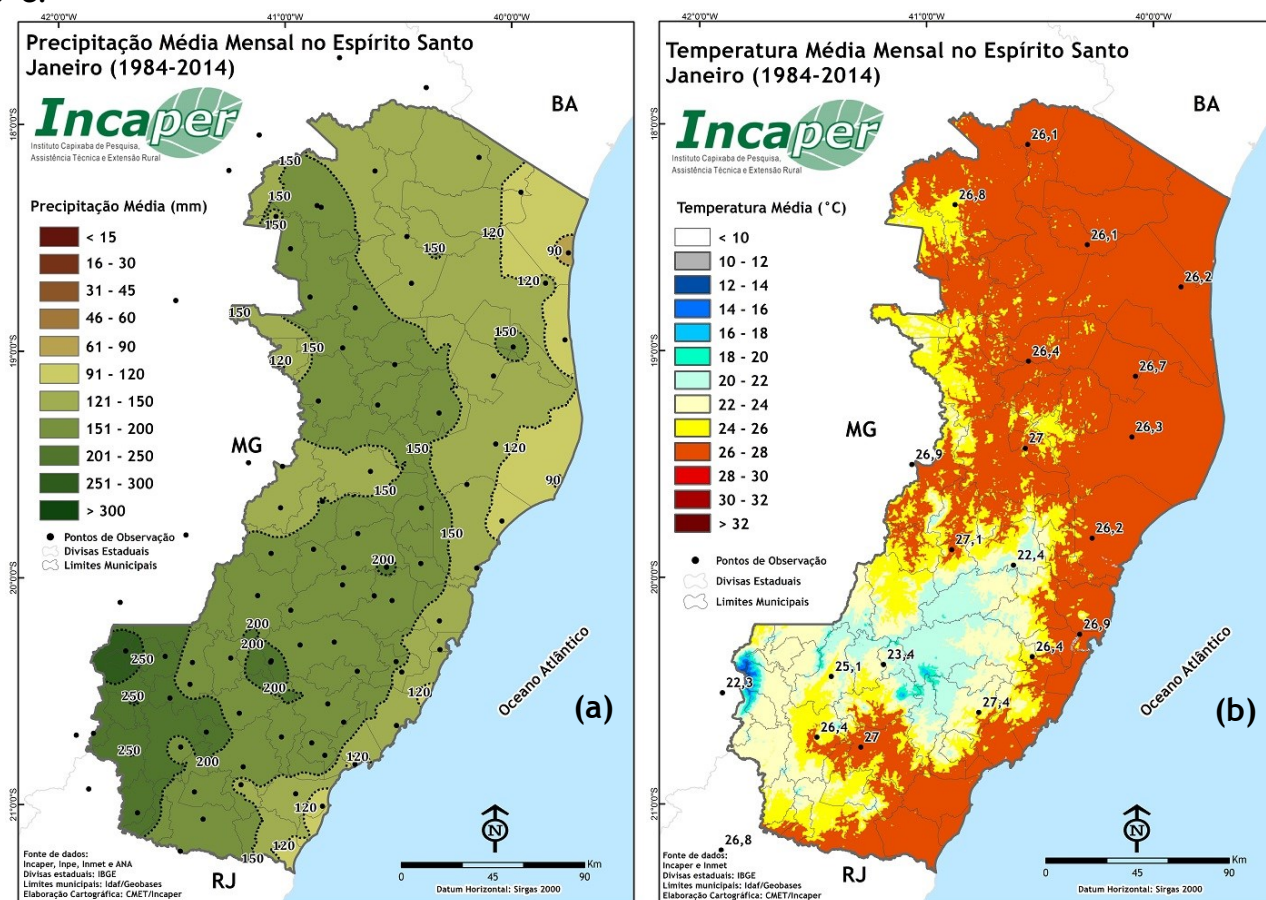


Figura 2. Climatologia de precipitação (a) e temperatura média (b) para o mês de janeiro no Espírito Santo. Fonte: CMET/Incaper.

2. Condições Oceânicas

As últimas análises das condições oceânicas e atmosféricas indicam a continuação da fase neutra do fenômeno ENOS (El Niño Oscilação-Sul), que pode perdurar por vários meses.

3. Prognóstico para janeiro¹/2020

Segundo a metodologia utilizada² e tomando por base sua própria análise para o Espírito Santo, a equipe da CMET/Incaper tem como previsão para janeiro de 2020:

- **Chuva:** mais provável na categoria acima do normal em todo o Espírito Santo (Figura 3a)
- **Temperatura média:** mais provável na categoria dentro do normal em todo o estado (Figura 3b)

¹ Elaborado pela equipe da Coordenação de Meteorologia do Incaper - CMET/Incaper em 27/12/2019. Informações sujeitas a modificações sem aviso prévio (atualização mensal). Seu uso é de total responsabilidade do usuário.

² Avaliações objetivas dos modelos numéricos globais de previsão climática e modelo regional climático da CMET com análise subjetiva da equipe.

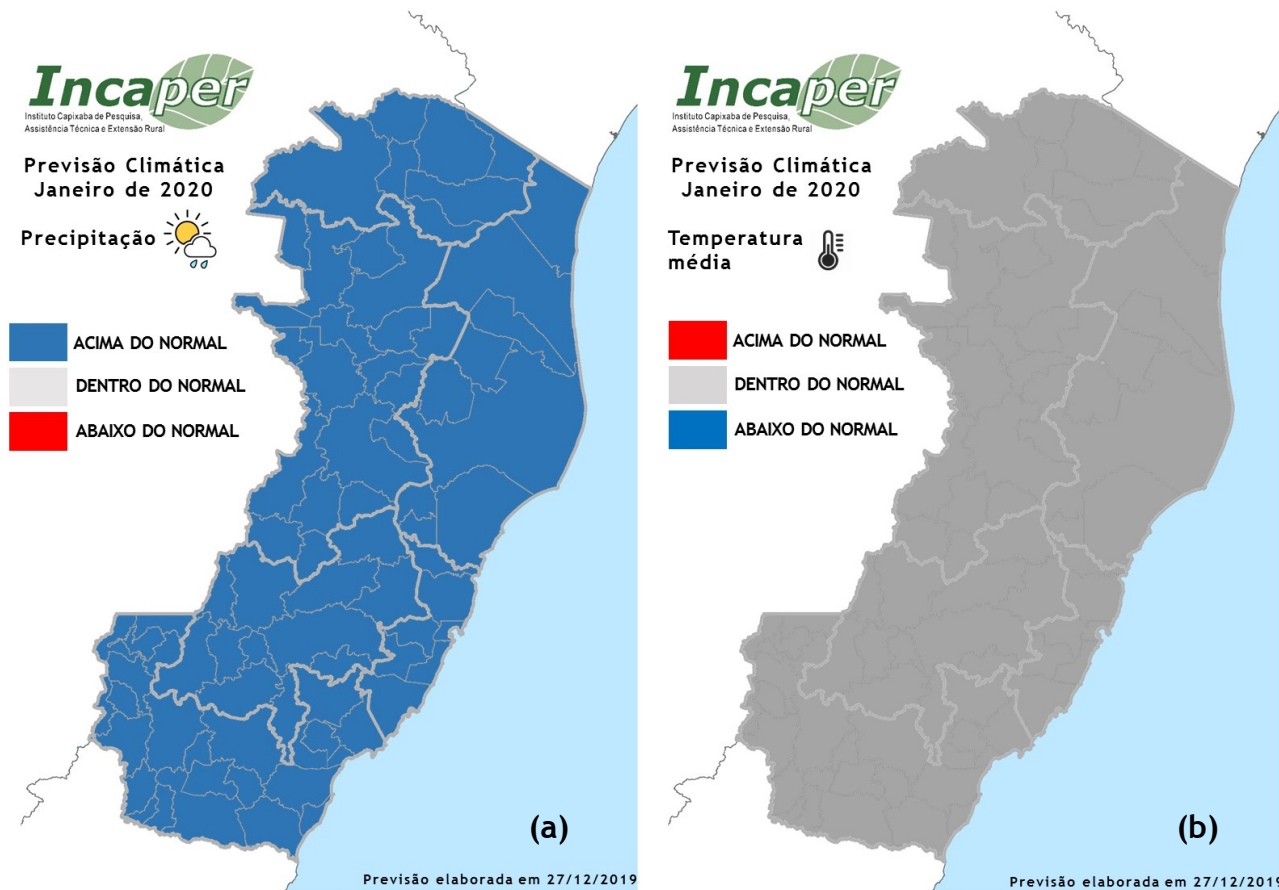


Figura 3. Prognóstico para janeiro/2020: (a) precipitação e (b) temperatura média.
Fonte: CMET/Incaper.

A previsão climática apenas aponta tendências para um determinado período (um mês, uma estação), focando na qualidade do regime de chuva e anomalias de temperatura. Eventos extremos de chuva, vento, frio ou calor só podem ser previstos com alguns dias de antecedência ou, dependendo de sua intensidade/deslocamento, poucas horas ou minutos. A atualização da previsão de temperatura e tempo, assim como avisos meteorológicos especiais, quando é o caso, podem ser acessados em nossa página inicial (<https://meteorologia.incaper.es.gov.br/aviso-meteorologico-especial>).

¹ Elaborado pela equipe da Coordenação de Meteorologia do Incaper - CMET/Incaper em 27/12/2019. Informações sujeitas a modificações sem aviso prévio (atualização mensal). Seu uso é de total responsabilidade do usuário.

² Avaliações objetivas dos modelos numéricos globais de previsão climática e modelo regional climático da CMET com análise subjetiva da equipe.

CAPTURADO POR	
BRUCE FRANCISCO PONTES DA SILVA AGENTE DE PESQUISA E INOVACAO EM DESENVOLVIMENTO RURAL INCAPER - CM	
DATA DA CAPTURA	27/12/2019 14:13:56 (HORÁRIO DE BRASÍLIA - UTC-3)
VALOR LEGAL	ORIGINAL
NATUREZA	DOCUMENTO NATO-DIGITAL

ASSINARAM O DOCUMENTO	
BRUCE FRANCISCO PONTES DA SILVA AGENTE DE PESQUISA E INOVACAO EM DESENVOLVIMENTO RURAL INCAPER - CM Assinado em 27/12/2019 14:13:38 Documento original assinado eletronicamente, conforme art. 6, § 1º, do Decreto 4410-R/2019.	
HUGO ELY DOS ANJOS RAMOS COORDENADOR IV INCAPER - CM Assinado em 27/12/2019 14:13:56 Documento original assinado eletronicamente, conforme art. 6, § 1º, do Decreto 4410-R/2019.	

A disponibilidade do documento pode ser conferida pelo link <https://e-docs.es.gov.br/documento/registro/2019-7WQ94W>



Consulta via leitor de QR Code.