



## Nota Técnica

### Previsão Climática Mensal para o Espírito Santo: FEVEREIRO/2019

Bruce Francisco Pontes da Silva

Fabiola Angela Ferrari

Hugo Ely dos Anjos Ramos

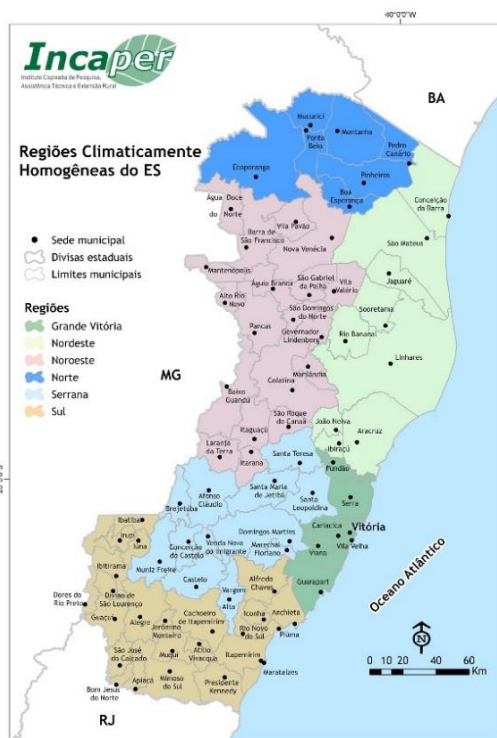
Ivaniel Fôro Maia

Pedro Henrique Bonfim Pantoja

Tháбата Teixeira Brito de Medeiros

#### 1. Climatologia de Fevereiro

Na figura 1 podem ser observadas as regiões climaticamente homogêneas do Espírito Santo, elaborada pela Coordenação de Meteorologia do Incaper (CMET/Incaper).



**Figura 1.** Regiões Climatologicamente Homogêneas do Espírito Santo. Fonte: CMET/Incaper.

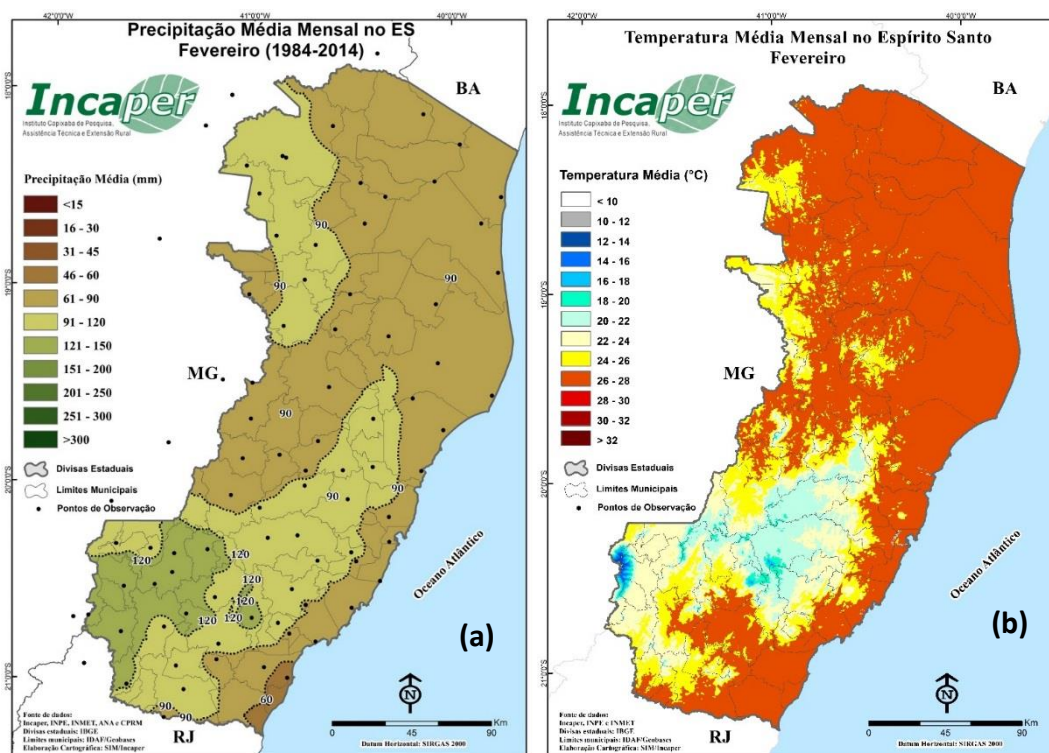
<sup>1</sup> Elaborado pela equipe da Coordenação de Meteorologia do Incaper - CMET/Incaper em 01/02/2019. Informações sujeitas a modificações sem aviso prévio (atualização mensal). Seu uso é de total responsabilidade do usuário.

<sup>2</sup> Avaliações objetivas dos modelos numéricos globais de previsão climática e modelo regional climático da CMET com análise subjetiva da equipe.

O mês de fevereiro, apesar de fazer parte do período chuvoso no Espírito Santo, apresenta diminuição nos totais de chuva esperados em comparação aos demais meses do período.

Os maiores acumulados de precipitação no estado não superam os 120 mm nas proximidades do Caparaó, enquanto o centro-sul capixaba e as proximidades de Ecoporanga a Pancas observam de 90 a 120 mm de chuva. Nas demais áreas do estado espera-se, em média, de 60 a 90 mm de chuva (Figura 2a).

Assim como no mês de janeiro, a temperatura média climatológica do mês de fevereiro (Figura 2b) mantém praticamente a mesma distribuição espacial e magnitude, com valores de 26 a 28 °C em quase toda a metade do norte do estado, na região da Grande Vitória, no Vale do Itapemirim e no litoral sul. As demais áreas do Espírito Santo apresentam, em média, de 24 a 26 °C, sendo que algumas localidades da região Serrana atingem, em média, de 20 a 22 °C. Os trechos mais altos da região do Caparaó registram entre 14 a 16 °C, em média.



**Figura 2.** Climatologia de precipitação (a) e temperatura média (b) para o mês de fevereiro no Espírito Santo. Fonte: CMET/Incapar.

## 2. Prognóstico de Fevereiro<sup>1</sup>/2019

De acordo com as últimas análises das condições oceânicas e atmosféricas, a fase quente do fenômeno ENOS (El Niño Oscilação-Sul) se encontra ativa e é provável que esta fase persista durante

<sup>1</sup> Elaborado pela equipe da Coordenação de Meteorologia do Incaper - CMET/Incapar em 01/02/2019. Informações sujeitas a modificações sem aviso prévio (atualização mensal). Seu uso é de total responsabilidade do usuário.

<sup>2</sup> Avaliações objetivas dos modelos numéricos globais de previsão climática e modelo regional climático da CMET com análise subjetiva da equipe.

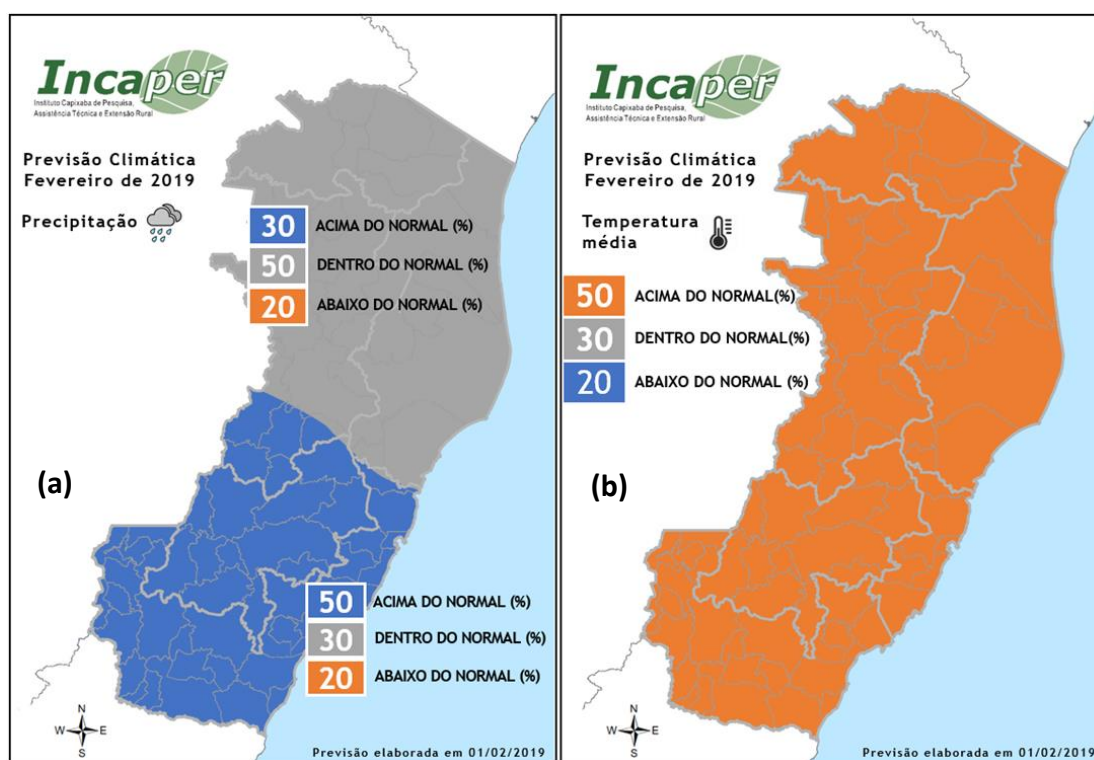
o verão com intensidade fraca. No Espírito Santo, esta fase (El Niño) não exerce influência direta no regime de chuvas. No entanto, com relação às temperaturas, elas normalmente apresentam um moderado aumento em todo o estado.

Tomando por base sua própria análise para o Espírito Santo, a equipe da CMET/Incaper tem como previsão para fevereiro de 2019:

- Nas regiões Norte, Nordeste e Noroeste (exceto extremo sul): 50% de probabilidade de chuva dentro do normal, 30% de probabilidade de chuva acima do normal e 20% de probabilidade de chuva abaixo do normal.

- As demais áreas do estado têm 50% de probabilidade da chuva esperada ficar acima do normal, 30% de probabilidade dela ficar dentro do normal e 20% abaixo do normal, segundo a metodologia utilizada<sup>1</sup> (Figura 3a).

A temperatura média tem 50% de probabilidade de ficar acima do normal, 30% de ficar dentro do normal e 20% de ficar abaixo do normal, segundo a metodologia utilizada<sup>1</sup> (Figura 3b).



**Figura 3.** Prognóstico para Fevereiro/2019: (a) precipitação e (b) temperatura média. Fonte: CMET/Incaper.

A previsão climática apenas aponta tendências para um determinado período (um mês, uma estação), focando na qualidade do regime de chuva e anomalias de temperatura. Eventos extremos de chuva, vento, frio ou calor só podem ser previstos com alguns dias de antecedência ou, dependendo de sua intensidade/deslocamento, poucas horas ou minutos. A atualização da previsão de temperatura e tempo, assim como avisos meteorológicos especiais, quando é o caso, podem ser acessados em nossa página inicial (<https://meteorologia.incaper.es.gov.br/aviso-meteorologico-especial>).

<sup>1</sup> Elaborado pela equipe da Coordenação de Meteorologia do Incaper - CMET/Incaper em 01/02/2019. Informações sujeitas a modificações sem aviso prévio (atualização mensal). Seu uso é de total responsabilidade do usuário.

<sup>2</sup> Avaliações objetivas dos modelos numéricos globais de previsão climática e modelo regional climático da CMET com análise subjetiva da equipe.