

## Nota Técnica

### Previsão Climática Mensal para o Espírito Santo: JANEIRO/2019

Bruce Francisco Pontes da Silva

Hugo Ely dos Anjos Ramos

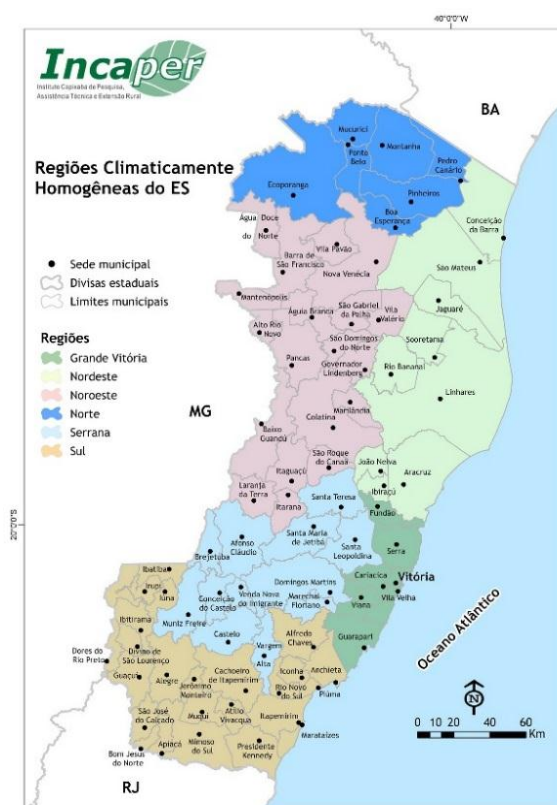
Ivaniel Fôro Maia

Pedro Henrique Bonfim Pantoja

Thábata Teixeira Brito de Medeiros

#### 1. Climatologia de Janeiro

Na figura 1 podem ser observadas as regiões climaticamente homogêneas do Espírito Santo, elaborada pela Coordenação de Meteorologia do Incaper (CMET/Incaper).



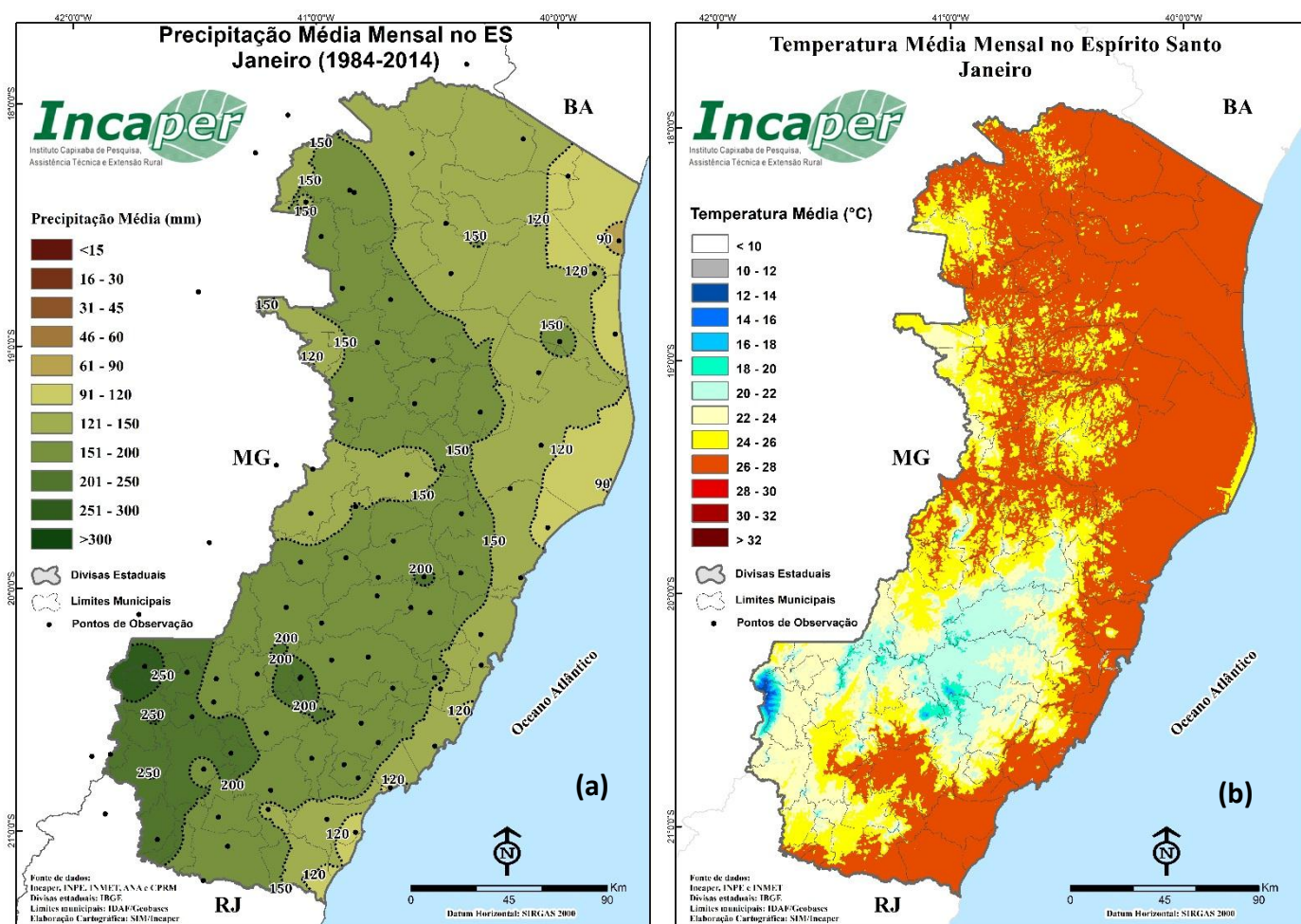
**Figura 1.** Regiões Climatologicamente Homogêneas do Espírito Santo. **Fonte:** CMET/Incaper.

<sup>1</sup> Elaborado pela equipe da Coordenação de Meteorologia do Incaper - CMET/Incaper em 18/12/2018. Informações sujeitas a modificações sem aviso prévio (atualização mensal). Seu uso é de total responsabilidade do usuário.

<sup>2</sup> Avaliações objetivas dos modelos numéricos globais de previsão climática e modelo regional climático da CMET com análise subjetiva da equipe.

Durante um janeiro típico, os menores acumulados de precipitação são observados no litoral norte, onde são esperados de 90 a 120 mm de chuva, seguidos por uma área desde o litoral sul passando pela Grande Vitória até o norte do estado, onde a média de chuva observada fica entre 120 e 150 mm (Figura 2a). Nas proximidades do Caparaó (sul do estado), são esperados os maiores acumulados de precipitação do mês: 200 a 250 mm. Nas demais regiões, as alturas de chuva ficam entre 150 e 200 mm, em média.

A temperatura média observada para o mês de janeiro distribui-se entre 26 e 28 °C em grande parte da metade norte do estado e também na Grande Vitória, Vale do Itapemirim e litoral sul (Figura 2b). As demais áreas capixabas apresentam, em média, de 24 a 26 °C, sendo que alguns trechos da região Serrana atingem, em média, 20 a 22 °C, enquanto as localidades mais altas da região do Caparaó observam de 14 a 16 °C.



**Figura 2.** Climatologia de precipitação (a) e temperatura média (b) para o mês de janeiro no Espírito Santo. **Fonte:** CMET/Incaper.

<sup>1</sup> Elaborado pela equipe da Coordenação de Meteorologia do Incaper - CMET/Incaper em 18/12/2018. Informações sujeitas a modificações sem aviso prévio (atualização mensal). Seu uso é de total responsabilidade do usuário.

<sup>2</sup> Avaliações objetivas dos modelos numéricos globais de previsão climática e modelo regional climático da CMET com análise subjetiva da equipe.

## 2. Prognóstico de Janeiro<sup>1</sup>/2019

De acordo com as últimas análises das condições oceânicas, a fase quente do fenômeno ENOS (El Niño Oscilação-Sul) se encontra em evolução e é provável que esta fase persista durante o verão com intensidade fraca. No Espírito Santo, o fenômeno não exerce influência direta no regime de chuvas. Com relação às temperaturas, estas normalmente apresentam um moderado aumento em todo o estado, quando o El Niño atua.

Tomando por base sua própria análise para o Espírito Santo, a equipe da CMET/Incaper tem como previsão para Janeiro de 2019: (50%) de probabilidade de chuva abaixo do normal, (30%) de probabilidade de chuva acima do normal e (20%) de probabilidade de chuva dentro do normal, segundo a metodologia utilizada<sup>1</sup> (Figura 3a).

A temperatura média tem probabilidade de (60%) de ficar acima do normal e igual probabilidade, de (20%), de ficar dentro ou abaixo do normal, segundo a metodologia utilizada<sup>1</sup> (Figura 3b).

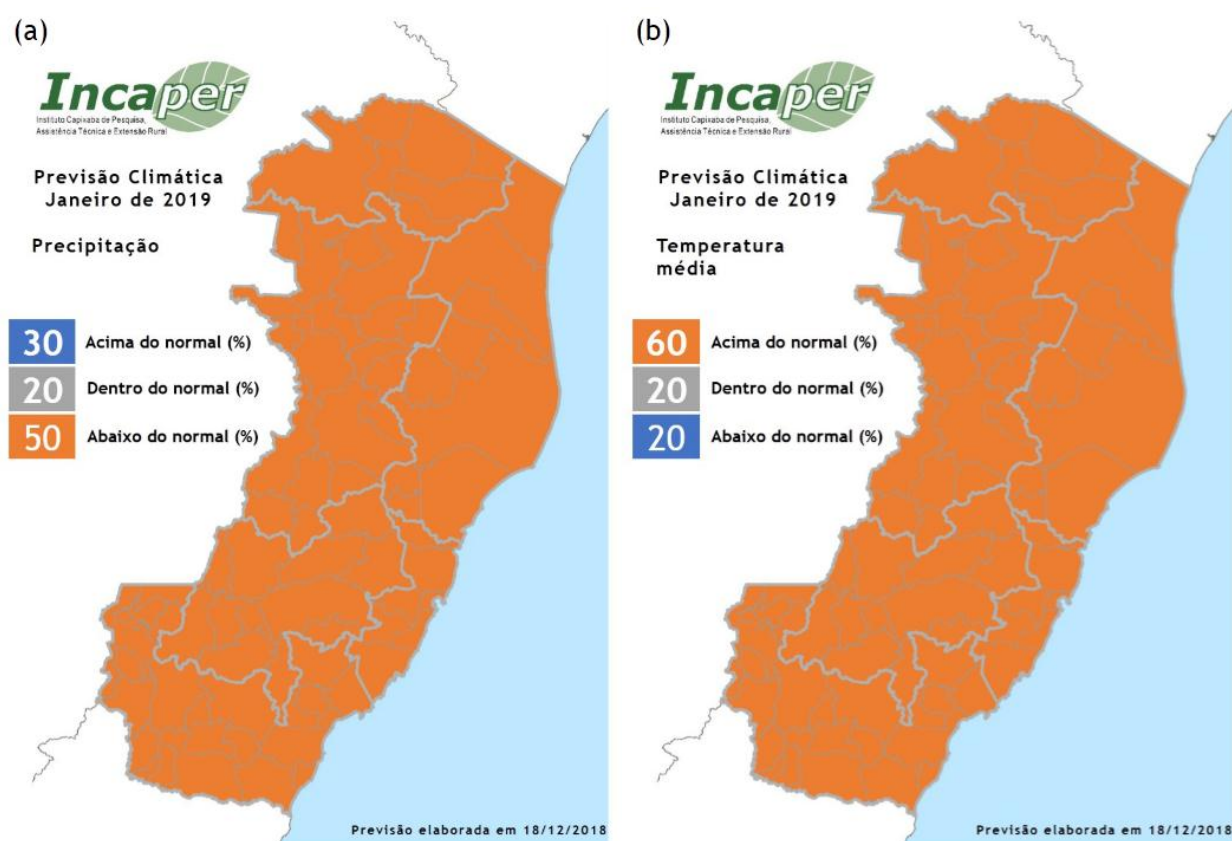


Figura 3. Prognóstico para Janeiro/2019: (a) precipitação e (b) temperatura média. Fonte: CMET/Incaper.

A previsão climática apenas aponta tendências para um determinado período (um mês, uma estação), focando na qualidade do regime de chuva e anomalias de temperatura. Eventos extremos de chuva, vento, frio ou calor só podem ser previstos com alguns dias de antecedência ou, dependendo de sua intensidade/deslocamento, poucas horas ou minutos. A atualização da previsão de temperatura e tempo, assim como avisos meteorológicos especiais, quando é o caso, podem ser acessados em nossa página inicial (<https://meteorologia.incaper.es.gov.br/aviso-meteorologico-especial>).

<sup>1</sup> Elaborado pela equipe da Coordenação de Meteorologia do Incaper - CMET/Incaper em 18/12/2018. Informações sujeitas a modificações sem aviso prévio (atualização mensal). Seu uso é de total responsabilidade do usuário.

<sup>2</sup> Avaliações objetivas dos modelos numéricos globais de previsão climática e modelo regional climático da CMET com análise subjetiva da equipe.